

# Typ C23-F

**SICHTSEITE PULVERBESCHICHTET**

Unterschnittene Sockelleiste aus Aluminium  
73,0 x 13,0 mm - Einbaumöglichkeit US2

# ALU-PLAN®

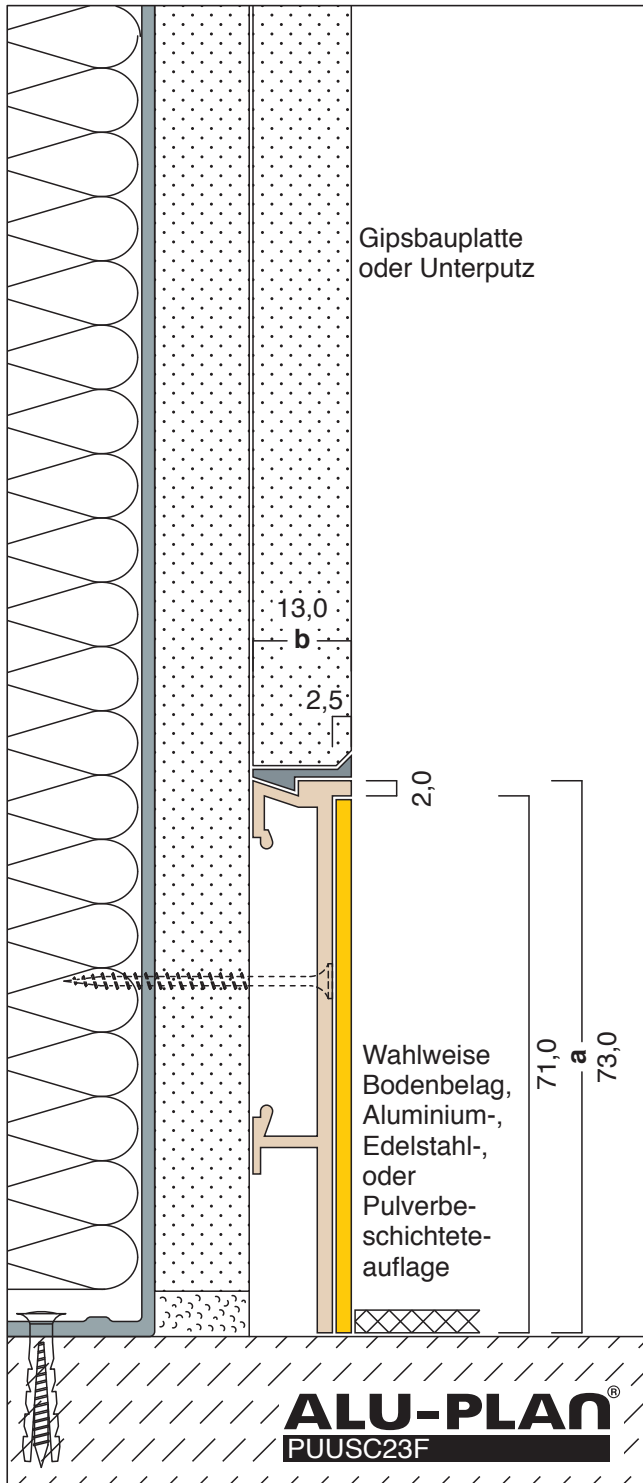
**SCHUTZVERMerk ISO 16016**

**UP US2**

Zusatzhinweise

**A E F K S -**

und Abmessungen



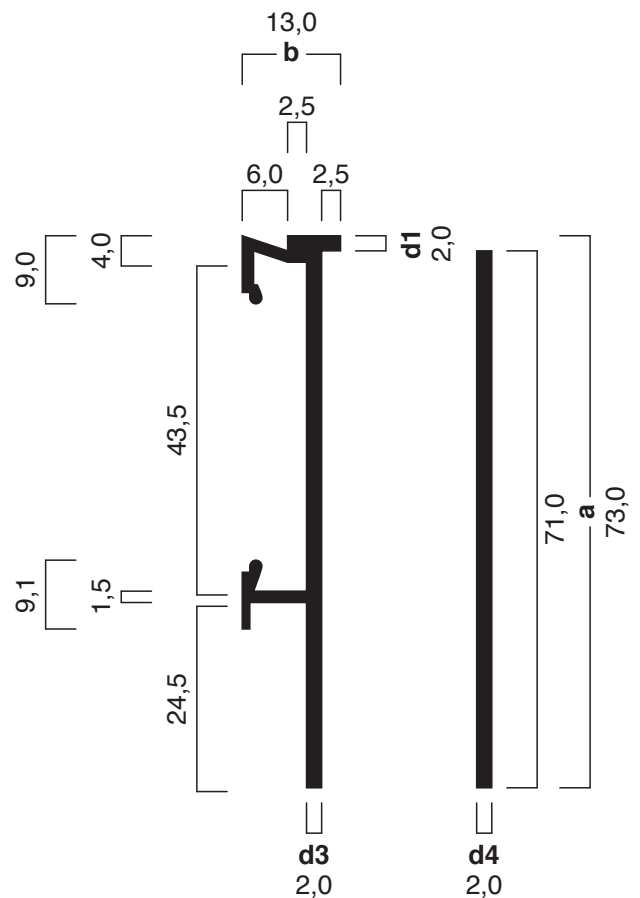
Nebenstehende Zeichnung zeigt das Profil als "Unterschnittene Sockelleiste" mit Dehnfuge auf doppelstärkiger Gipskartonwand.

Der Einbau als "Unterputzsockelleiste" ist möglich. (siehe Einbaumöglichkeit UP2)

Die Montage erfolgt durch Anschrauben sowie aufkleben der Aluminiumauflage mit einem Polymerkleber.

**Das Profil ist mit einer Aluminiumauflage lieferbar. (siehe Typ C23-A)**

**Das Profil ist mit einer Edelstahlaufgabe lieferbar. (siehe Typ C23-E)**



Ausschreibungstext, CAD-Detail, Montagehinweis  
Direktanwahl: [www.alu-plan.de](http://www.alu-plan.de) / **PUUSC23F**

Weitere Informationen zur Montage erhalten Sie im Internet unter [www.alu-plan.de](http://www.alu-plan.de) / montage